

Silly-Tillard Le Coudray-sur-Thelle

Fiche technique

Distance : 12 kms

Durée prévue : 3h00

Localisation : Silly-Tillard

Accès : depuis Beauvais, suivre N1
puis direction Tillard

Lieu de départ : Chantrerie de Tillard

Cartes de référence :

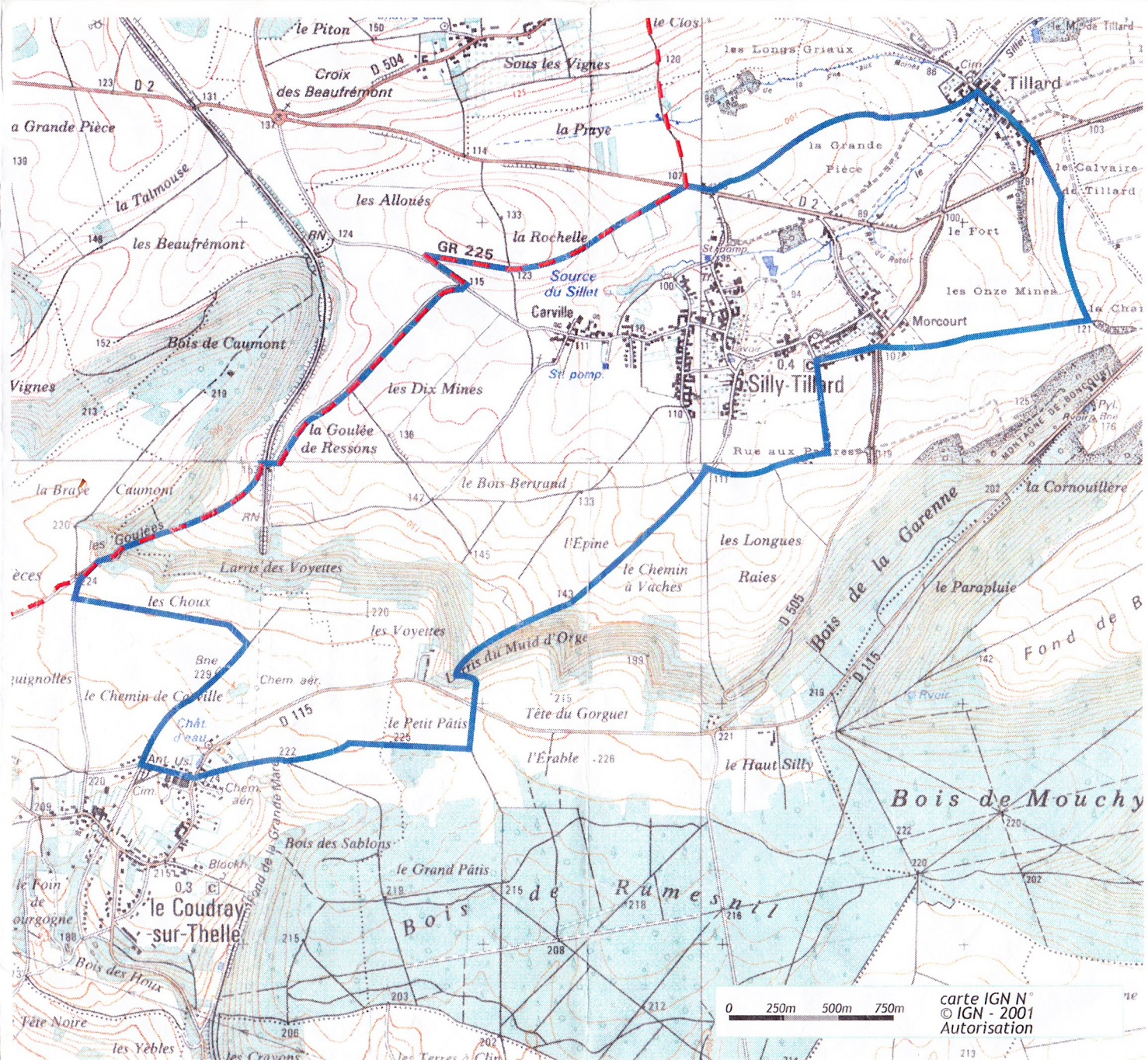
Carte IGN au 1 : 25000ème

Suivez le guide...

Au départ de l'église de Tillard, aller vers le centre du village, pour prendre le premier sentier sur la droite du pont. A la fourche, prendre à droite, parvenir jusqu'à la D2 et prendre le GR225 sur la droite.

Marcher sur 100 mètres de route goudronnée et prendre à gauche. Prendre le GR225, en passant sous le pont SNCF et longer le bois de Caumont. Une fois les Goulées passées, tourner à gauche au croisement et quitter le GR225.

Suivre le chemin de Carville se trouvant à gauche. A la fourche, poursuivre à droite, puis tourner à gauche en arrivant au Coudray-sur-Thelle. Prendre le sentier qui part tout droit à travers champs; arrivé au croisement, aller à gauche. Au bout du sentier, tourner de nouveau à gauche.



Traverser la route et s'engager dans le petit sentier descendant. A la sortie du bois, admirer le point de vue sur Tillard. Dès l'arrivée dans le village, prendre la 1ère rue à droite.

Au carrefour, prendre le sentier partant tout droit. Après une longue traversée des champs, tourner à gauche et marcher dans Tillard. Traverser enfin la D2 pour rejoindre l'église et conclure le circuit.